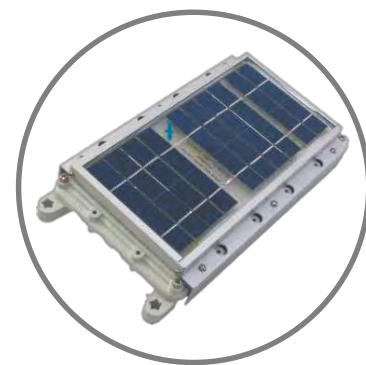


MapCom M25

Flottenmanagement-Telematik

...für Langläufer und robuste Einsätze



MapCom M25 Serie

Die MapCom M25 ist die EuroTraffic-Lösung für besonders langlaufende Transporte (inklusive Übersee) und Einsätze in robustem Umfeld. Wetterbeständigkeit, geringe Energieaufnahme und Hybrid-Power zeichnen die M25 Serie aus. Die M25 sind so ausgelegt, dass die Montage in den Sicken eines Containers erfolgen kann.

M25 Primary Cell

IP69K-Gehäuse und extrem langer Batterielebensdauer (ca. 9 Jahre bei einer Meldung je 24 Stunden; ca. 2,5 Jahre bei sechs Meldungen je 24 Stunden).

M25 Rechargeable

Kommunikationsaufkommen (ca. 1 Jahr bei 10 Meldungen je 24 Stunden; ca. sechs Monate bei 30 Meldungen je 24 Stunden mit einer Akkuladung).

M25 Solar

IP67-Gehäuse für kontinuierliche Ortung. Permanentes Aufladen gewährleisten die integrierten Solarzellen. Die „Dunkelgang-Reserve“ des Systems liegt bei 6 Monaten (bezogen auf 20 Meldungen je 24 Stunden).

Vorteil

- Integrierte Antennen für schnelle Installationen
- Einfache Montage durch Magnete oder Schraubverbindungen

Einsatzmöglichkeiten:

- Fahrzeuge, Anhänger, Container und Schiffe mit dem Schwerpunkt der Routenüberwachung, der (täglichen) Lokalisation und Alarmmeldung.
- Einsatz für weltweite Logistikströme
- Inventarüberwachung für hochwertige Container und Maschinen weltweiten (Hilfs-) Einsätzen

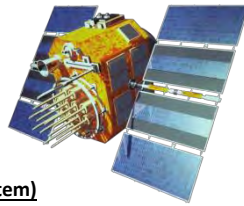
Highlights

- Minimaler Energieverbrauch und Solarversorgung
- Redundante Meldungen per GPRS und SMS, zur Sicherheit bei schwierigen Empfangslagen
- GSM/GPRS: Quad Band
- 56-Kanal GPS Empfänger & GLONASS
- Made in Germany

*ETNC - EuroTraffic National Center:

MapCom Produkte von EuroTraffic können in ganz Europa (und weltweit) eingesetzt werden. Die ETNC Notruf- und Serviceleitstellen (NSL) nutzen eine einheitliche Alarm-Management-Software (AMS) mit direktem Zugriff auf die Fahrzeugdaten und alarmbezogenen Maßnahmenpläne. Bei grenzüberschreitenden Transporten erfolgt die Alarmmeldung mit Standortsignalen europaweit an die regional zuständige Leitstelle. Polizei und hilfeleistende Stellen können ohne Zeitverlust in Landessprache aktiviert werden.

Technische Spezifikationen

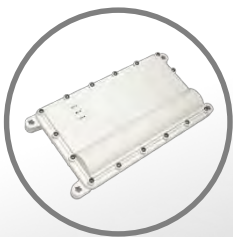


Mobilfunk / GNSS (Globales Navigation Satelliten System)

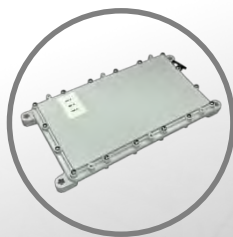
- GSM/GPRS: Quad Band
- 56-Kanal GPS Empfänger
- GPS | GLONASS
- GPS-Empfindlichkeit (Ortung): -161 dBm
- GPS-Erfassungsdauer: Cold 29 sec; Warm 28 sec; Hot 1 sec
- GPS-Genauigkeit: 2,5 m CEP

Software (*)

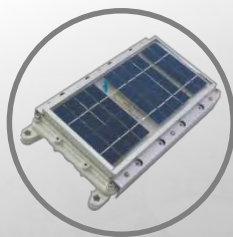
- Software Download Over The Air (DOTA)
- Geräte-Konfiguration: seriell / GPRS / SMS
- FTP Download von Konfigurationsdateien
- 50 konfigurierbare Geofences („virtueller Zaun“)
- Roaming-Netzwerk-Unterstützung
- Ereignisbasiertes Aufwachen: Zeit / Bewegung
- Ereignisbasiertes Reporting: Basierend auf Zeit, Dauer, Distanz, Kurswechsel und mehr
- Speicherkapazität für Meldungen: ~ 1.200
- Datenübertragungsarten: GPRS & SMS
- 3-stufiges Watchdog-System
- Schockerkennung: Einstellbarer Grenzwert; bis zu $\pm 8g$



M25 Primary Cell



M25 Rechargeable



M25 Solar

Leistungsmerkmale (Hardware)

- Robustes und wassergeschütztes Gehäuse
- Integrierte GSM & GPS Antennen
- Integrierter 3D Beschleunigungssensor für die Bewegungs- und Schockerkennung
- Robuster SIM-Karten-Leser (1,8/3V)
- Statusanzeige: 3 LEDs (GSM; GPS; Batterie)
- Montage durch Schrauben oder Magnete
- Zulassungen: CE

Eigenschaften (Hardware) Stromversorgung/Verbrauch

- **M25 Primary Cell:** 12,6 Ah (Primärzelle)
- Typischer Verbrauch im Energiesparmodus: 70 μA
- Größe: 230 x 130 x 41mm
- Betriebstemperatur: -30°C bis +75°C
- Gewicht: 550g
- **M25 Rechargeable:** 13,8 Ah (LiPo)
- Typischer Verbrauch im Energiesparmodus: 90 μA
- Externer Spannungsbereich: 5VDC
- Größe: 230 x 130 x 30mm
- Betriebstemperatur: -20°C bis +60°C
- Ladetemperatur: 0°C bis +45°C
- Gewicht: 550g
- **M25 Solar:** 13,8 Ah (LiPo)
- Typischer Verbrauch im Energiesparmodus: 90 μA
- Solarmodul Ladestrom: 500 mA
- Größe: 230 x 130 x 42mm
- Betriebstemperatur: -30°C bis +60°C
- Ladetemperatur: 0°C bis +45°C
- Gewicht: 1.000g

(*) Beispiele. Bitte kontaktieren Sie uns, um zu erfahren, wie unsere umfassenden Software-Features sowie unsere Hardware-Optionen Sie bei der Realisierung Ihrer Anwendungen unterstützen können.

Zubehör

Eine Übersicht zu passendem Zubehör können Sie bei unseren Vertriebsmitarbeitern erfragen.

Kontakt

EuroTraffic GmbH
Daimlerring 6
D - 31135 Hildesheim
Tel.: +49 5121 - 7683 - 0
Fax: +49 5121 - 7683 - 30
Web: www.eurotraffic.biz
E-Mail: info@eurotraffic.biz

